

- Metoder til vidensbasering, udvikling og dokumentation
Evidens på egne præmisser -
Værktøj til viden, der gør viden til værktøj.

A photograph of a person paragliding over a vast, mountainous landscape. The foreground shows a rugged, rocky mountain peak covered in patches of snow. In the middle ground, a person is suspended from a bright red paraglider, gliding over a valley. The background consists of more snow-capped mountains under a clear blue sky with some light clouds.

Knud Ramian

<http://knudramian.pbworks.com/Praksisforskning>

A large group of dolphins is captured in mid-leap, creating a dense, white, cloud-like pattern against the dark blue ocean. The dolphins are arranged in a roughly rectangular formation, with their bodies arched as they move upwards. In the foreground, two surfers are visible, one wearing a purple shirt and the other a bright green shirt, both looking towards the dolphins. The water is a deep blue, and the overall scene is dynamic and energetic.

Budget 2011

Dokumentationsdebatten

- Resultater
- Kvalitet
- Marked
- Standarder
- Skriftlighed/IT-teknologi
- Tid
-





Research Light



SPOTTEN

Samarbejdet

Konferencen

Hvad virker?

- **Hvad slider?**



FORTÆLLINGEN



INDSATSTEORI





INDSATS TEORI: Bostøtte til senhjerneskadede

(Socialpsykiatrien Djursland)

Komponent	Aktiviteter	Mål-gruppe	Kort-sigtede resul-tater	Langsigtede resultater
Akut kompen-serende hjælp	Oprydning i kaos	bruger	Genoprette hverdagen	Stabilisere livsmønsteret
Telefon-kontakt	Vækning Påmindelser	bruger	Tryghed Hurtig problem-løsning	Forebyggelse af kaos-tilstande
Særlige samar-bejdsformer	Ro i agression	Bruger	Accept på trods af..	Selvverd

INDSATS TEORI for bostøtte til anorexi (Århus kommune)

Komponent	Aktiviteter	Mål-gruppe	Kort-sigtede resul-tater	Langsig-tede resultater
Mad og spisning	Samtaler om kost Træning i alm. Spisning	bruger	Måltid ved hvert besøg	Stabiliserer vægten
Psyko-edu-cation	Undervisning om spiseforstyrrelser	bruger	Sygdomserkendelse Håb	Mindske risiko for tilbagefald
Krop og Fysik	Massage	Bruger Krops-bevidsthed	Kroppen regulerer ikke følelser "Anorexi-projektet" Århus 2005

Termostaten

- Hvad er slidsomt?
- Hvordan står det til med beboerindflydelsen?



MINICASESTUDIET

- Pårørende på besøg
- Handleplaner
- Alkoholpolitik



Undersøgelses matrix

Undersøgelses spørgsmål:

Hypoteser/Delspørgsmål	Datakilde: interview	Datakilde: observationer	Vores svar på hypotesen	Argumenter for valg af svar

Konklusioner

Jordemodermetoden



OBS'EN



KRIFFEN



DE SMÅ SKRIDTS VEJ

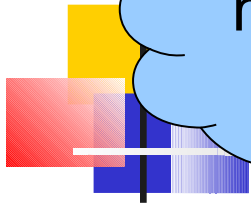
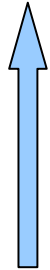
Hvad vil vi i næste uge?
Hvordan?

Hvad gjorde vi og hvad skete så?

Hvad skal vi have med næste gang?

Gik det som forventet?
Hvad lærte vi?

Forandringscirklen



ERFA-NETTET



Praksisbaseret viden er

- når vi kan udtale os om praksis (Sat på medie)
- på baggrund af "erfaring", og (Kan være gentagne begivenheder)
- når kilden til denne erfaring er kendt og (Vi kan sige, hvorfra den kommer)
- når den er indhentet med en systematik (Vi har tænkt os om)
- når kilde og systematik accepteres af relevante andre som kilde til viden.



VISION:
**Vidensbaseret arbejde er et
fagligt samtalekøkken**

- **Indret et køkken**
- **Find en eller flere lokale kokke**
- **Skærp appetitten**
- **Nyd hyppigt maden og inviter gæster**

Vidensbasering lykkes

- **Personale nok - mindst 1+1**
- **Aftaler om tid og ressourcer**
- **Aftale om organisering**
- **Aftale om ledelsens opbakning**
- **Aftale om opmærksomhed fra andre**
- **Vidensbaseringens synlighed i organisationen (MED-udvalg)**
- **Deltagelse i netværk / eksternt støtte**

Research Light - projektet

An aerial photograph of a vast agricultural field, likely a lettuce or similar leafy vegetable farm. The field is organized into neat, parallel rows of young green plants. The soil between the rows is dark brown and appears to be in a desert or semi-arid environment, with visible cracks in the soil. In the background, there is a long, straight canal or irrigation channel, and beyond that, a range of rugged, brown mountains under a clear blue sky.

- **Hjemmesiden**
- **Diskussionsgrupper**
- **Metodebasen**
- **Kurserne**
- **Udviklerne**





Principper for Research Light

- 0. De skabes til brug i en lokal kontekst, er udgaver af casestudiet
- 1. De har en protokol, dvs man tænker sig om før man går igang.
- 2. De har et starttidspunkt og et sluttidspunkt.
- 3. Det samlede tidsforbrug tælles i dage og uger
- 4. 'Empiriske' dvs. baseret på kortvarig dataindsamling, observationer, interviews, spørgeskemaer.
- 5. Ingen egentlig rapportering, men data og konklusioner fremlægges.
- 6. Formidling i aftalt lokal dialog om udviklingsmuligheder.
- 7. Evt. udviklingsforløb efter "De små skridts strategi".
- 8. Formidles eksternt, hvis viden virker.
- 9. De bedste er små undersøgelser, som kan vokse sig store.